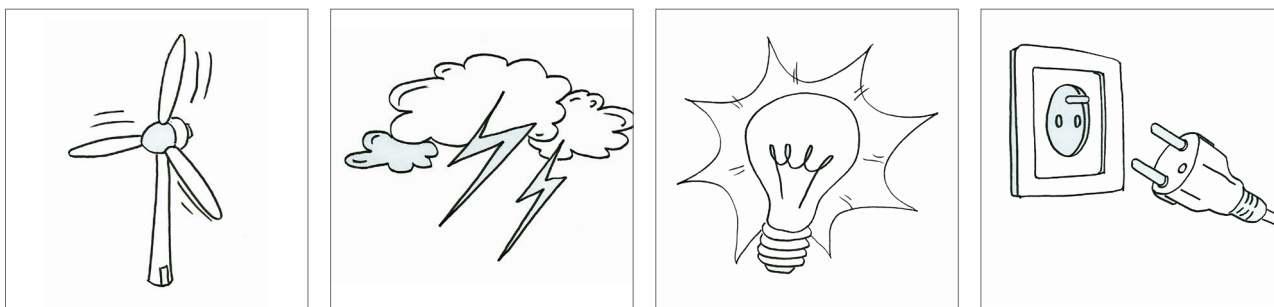


# Electricité : une énergie sous tension !

**FICHE PROVISoire**

Malle pédagogique légère

*L'électricité nous semble aujourd'hui indispensable et indissociable de notre vie quotidienne. D'où vient-elle ? Comment arrive-t-elle jusqu'à nous ? Notre avenir, notre mode de consommation passe-t-il par le « tout électrique » ?*



*A travers un contenu favorisant une progression pédagogique adapté aux 9 – 14 ans, cette malle interactive permet d'aborder de différentes manières les questionnements actuels sur les enjeux de notre consommation énergétique principalement électrique.*

*Divisée en deux parties, elle se compose de manipulations sur l'électricité, de jeux de cartes, de maquettes mais également d'espaces de discussions autour de mises en situation et jeux de rôles.*

*Les deux parties de la malle peuvent être indépendamment utilisées. Un livret d'animation permet à tout utilisateur, animateur, médiateur, enseignant ou encore professionnel encadrant, de s'approprier les différents outils qu'elle contient.*

## Fiche technique

**année de création :** 2020

**conception/réalisation :**  
Forum départemental des Sciences

**superficie :**  
1 salle avec tables et chaises

**composition :**  
1 boîte de L50 x l45 x H25 cm

**prévoir :**  
alimentation électrique

**transport :**  
9 kg

**valeur d'assurance :**  
300 €

## Que découvre-t-on ?

La première partie de la malle a pour objectif de caractériser l'électricité de sa production à son utilisation, de son fonctionnement à son transport. Très interactive, elle rassemble de nombreux jeux de carte et manipulations. Les enfants ont le loisir de découvrir en petit ou grand groupe le cheminement de l'électricité. Ce dispositif peut être exploité au cours de plusieurs séances ou ateliers avec une classe de 30 enfants maximum (possibilité de travailler par petits groupes).

Pour aller plus loin dans la sensibilisation sur ce sujet, la seconde partie amène les enfants et jeunes à se pencher à se questionner sur nos habitudes de consommation énergétique et leurs conséquences écologiques. Favorisant les échanges collectifs autour d'expériences scientifiques et de jeux de carte, elle a pour objectif de questionner nos comportements et nos choix collectifs. Ce dispositif peut être exploité au cours de plusieurs séances ou ateliers avec une classe de 30 enfants maximum (possibilité de travailler par petits groupes).

En résumé, cette malle itinérante a pour intentions principales de permettre aux pré-ados/ados de parler des comportements énergétiques mais également de mesurer par des gestes individuels et collectifs l'impact sur les changements climatiques.